

系统使用流程:

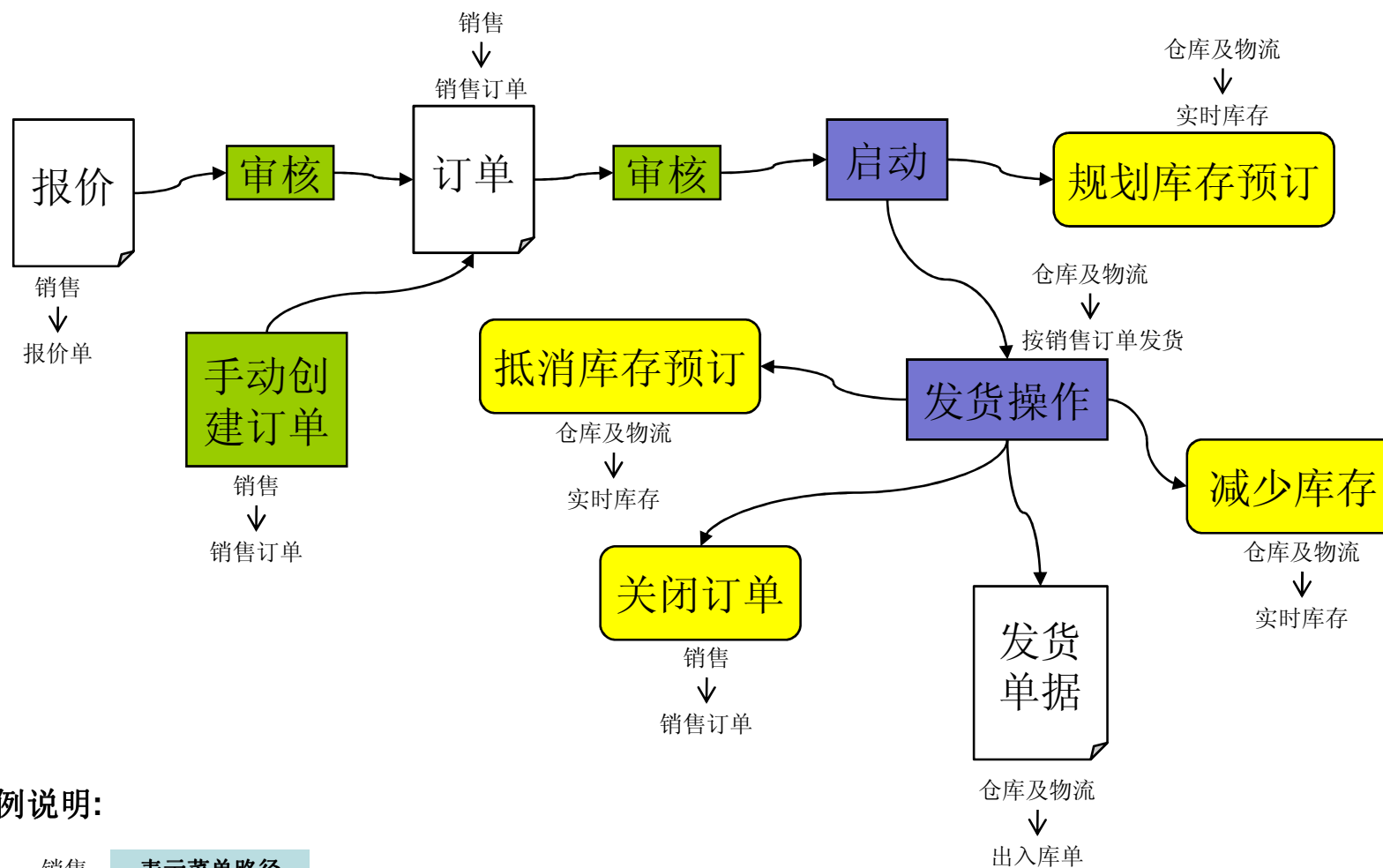
1. 登记基础数据: 产品信息维护、客户档案、供应商档案、员工档案、
产品工艺

分别在以下菜单进入: *管理及控制、客户关系、采购、人力资源、生产*

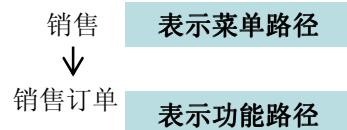
2. 各环节流程:

1).销售流程:

销售流程

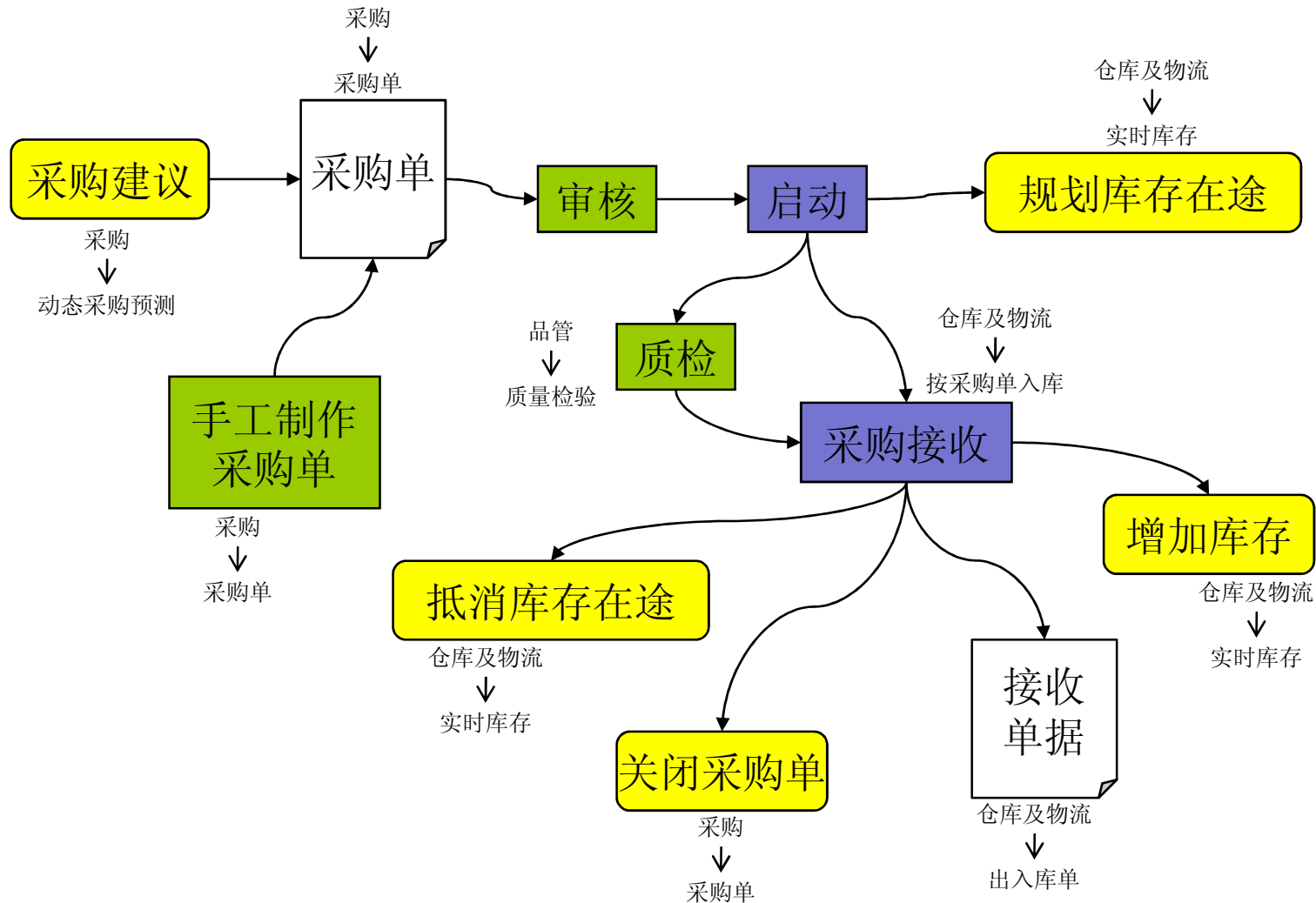


举例说明:



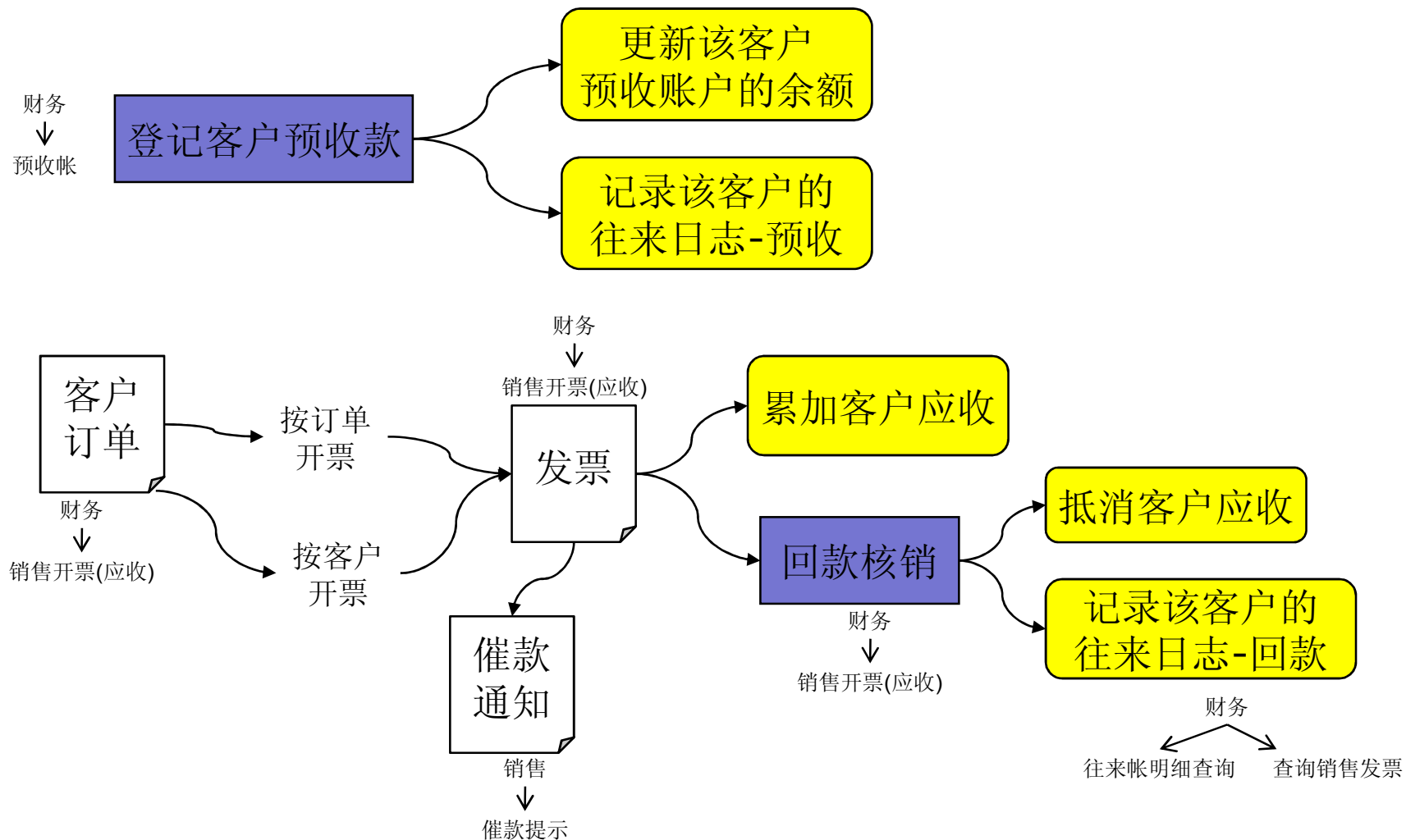
2).采购流程:

采购流程



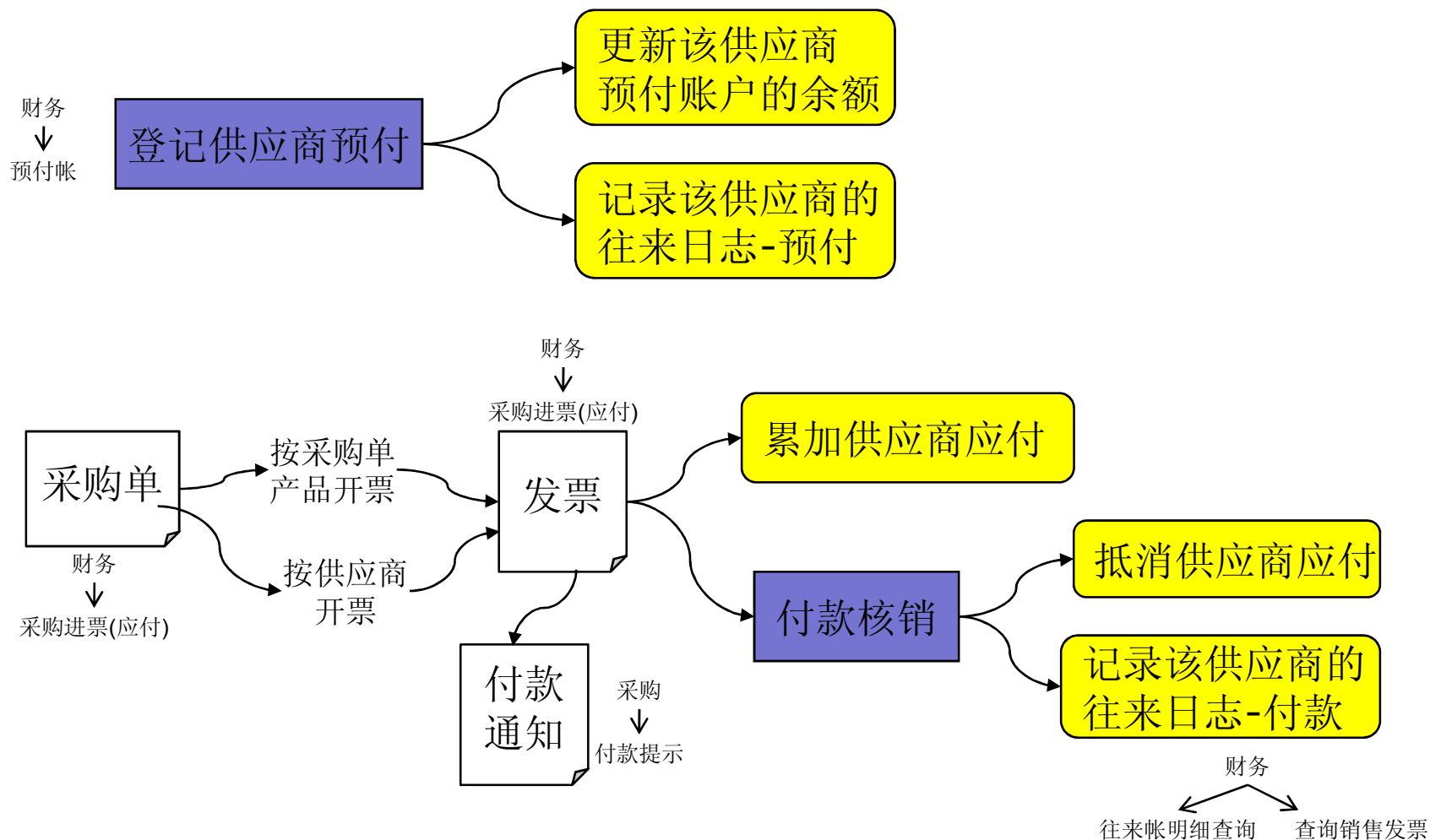
4).客户结算流程:

客户结算流程



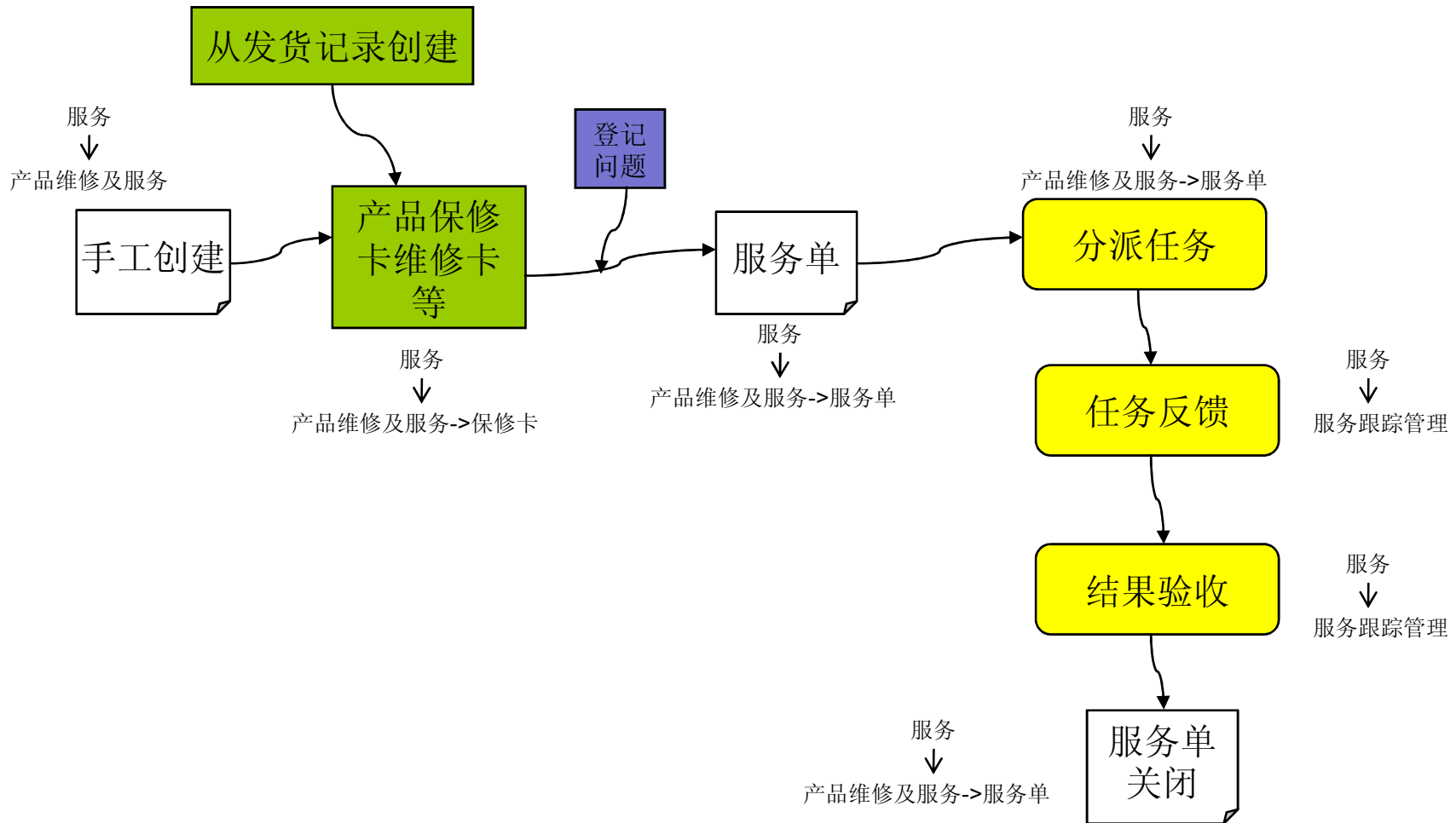
5). 供应商结算流程:

供应商结算流程



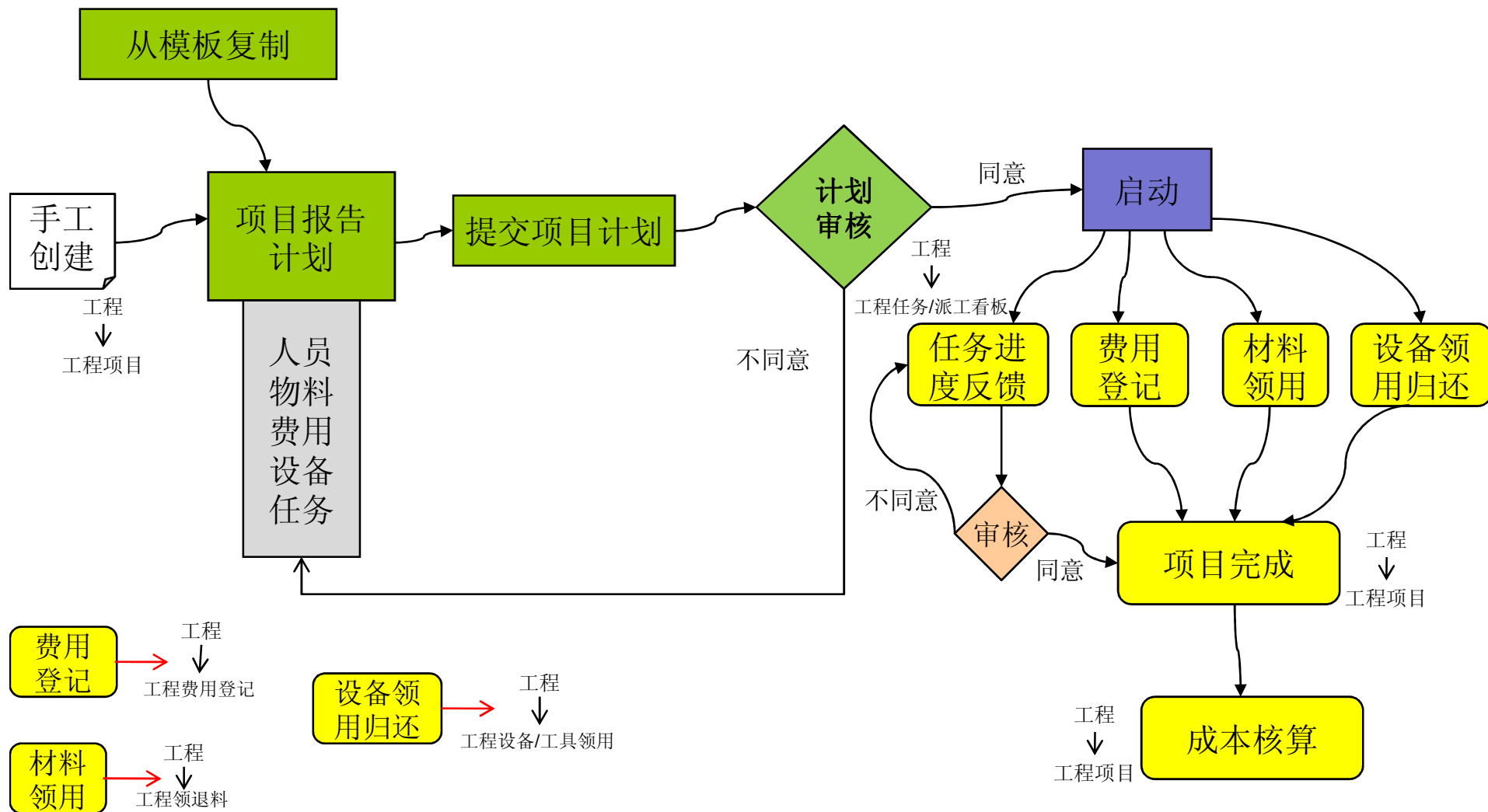
6). 服务流程:

服务流程



7). 工程流程:

工程流程



3. 各个功能操作使用请见手册，点击  进入查阅。
(在图片菜单一行如看不到  图标，请将边条往后拉)